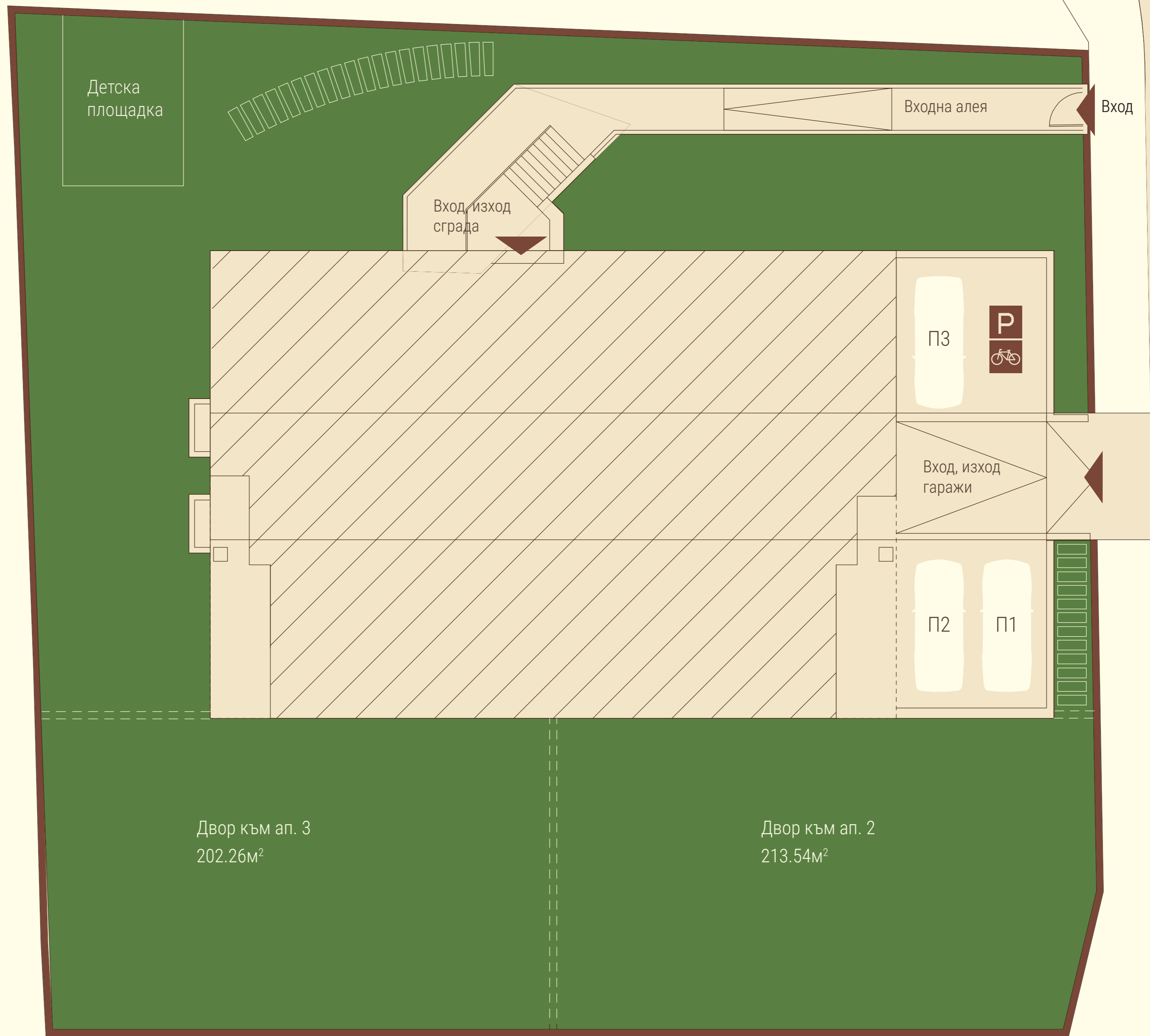




Sequoia House

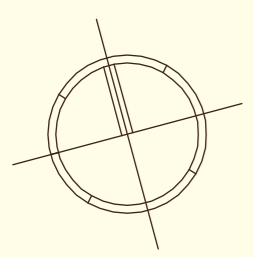
# СИТУАЦИЯ



ул. Захари Зограф

ул. Панайот Пипков

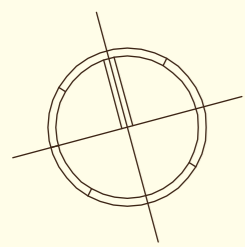
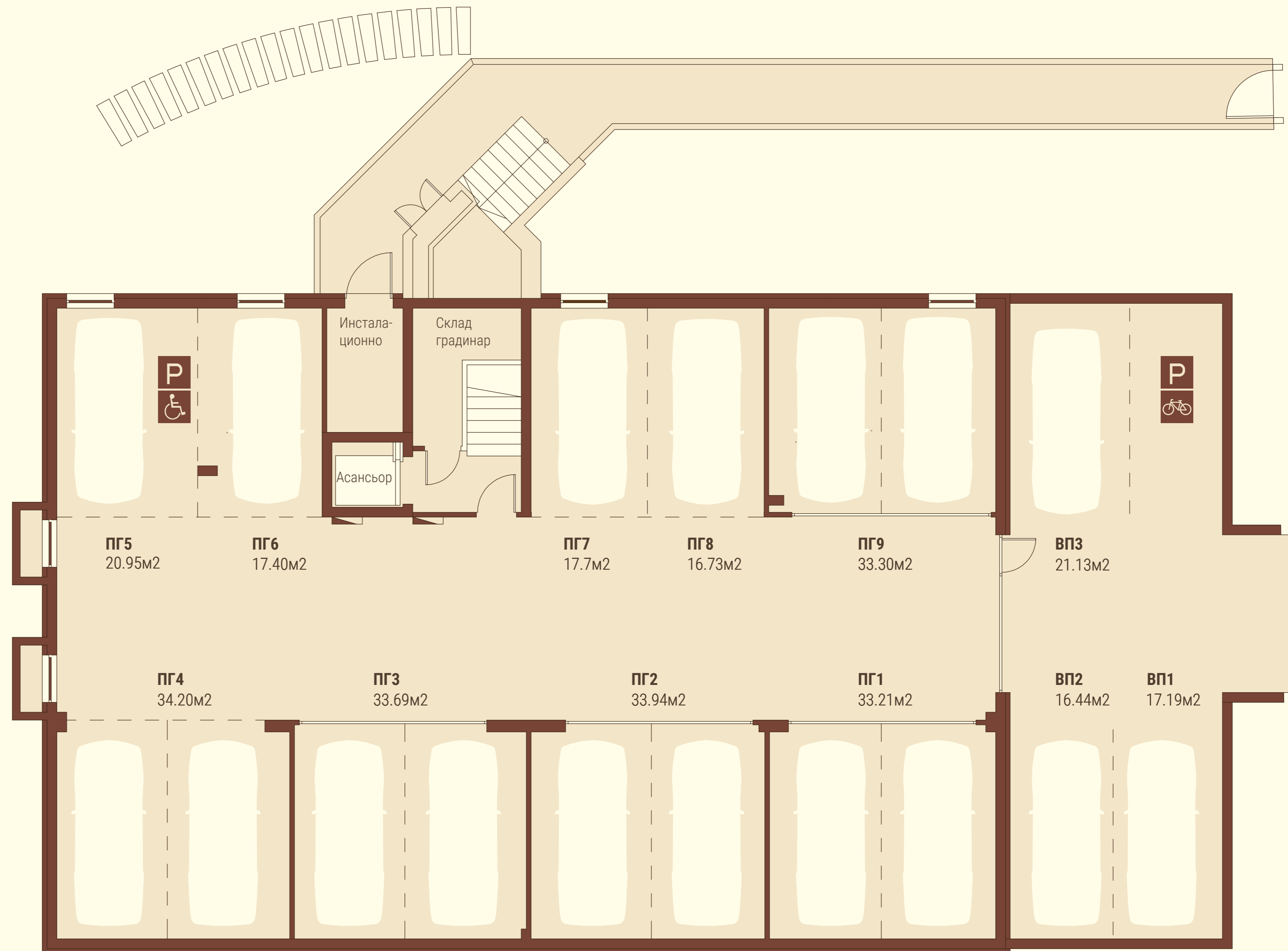
ул. Крушова градина



## ПЛАН СУТЕРЕН

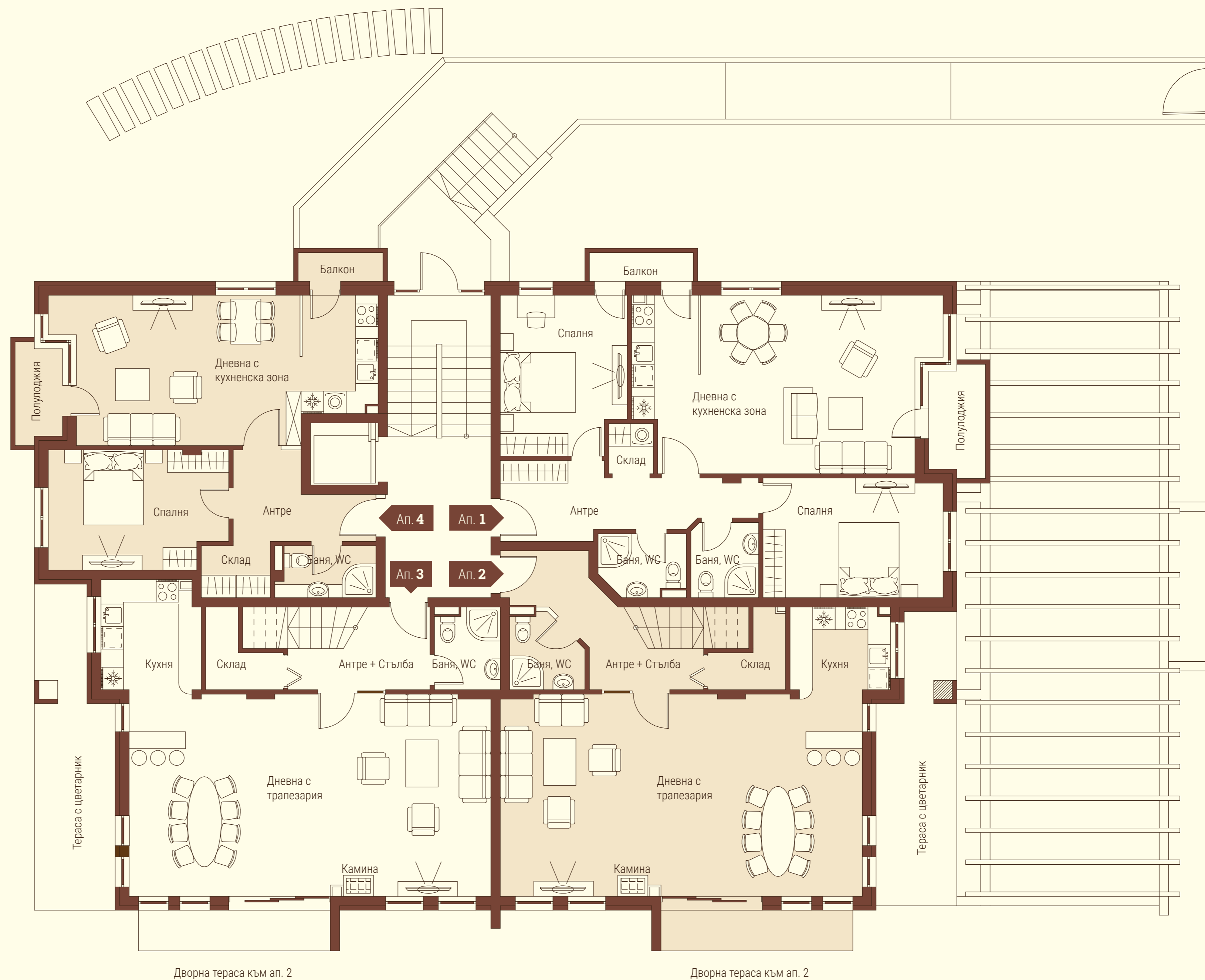
За всеки апартамент е предвиден  
поне по един гараж  
17 гаража за 11 собственика.

5 двойни гаража  
4 единични гаража  
3 външни парко места



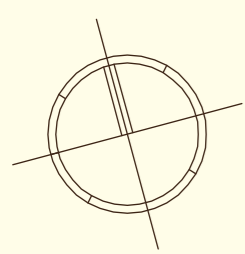
# ПЛАН ПЪРВИ ЕТАЖ

	Застроена площ (м <sup>2</sup> )	Площ с общи части (м <sup>2</sup> )
Ап. 1	106.22	114.37
Ап. 2	216.09	234.83
Ап. 3	218.71	237.88
Ап. 4	76.06	81.87



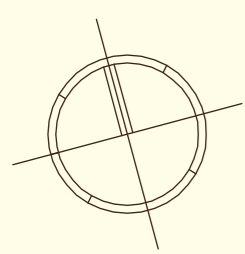
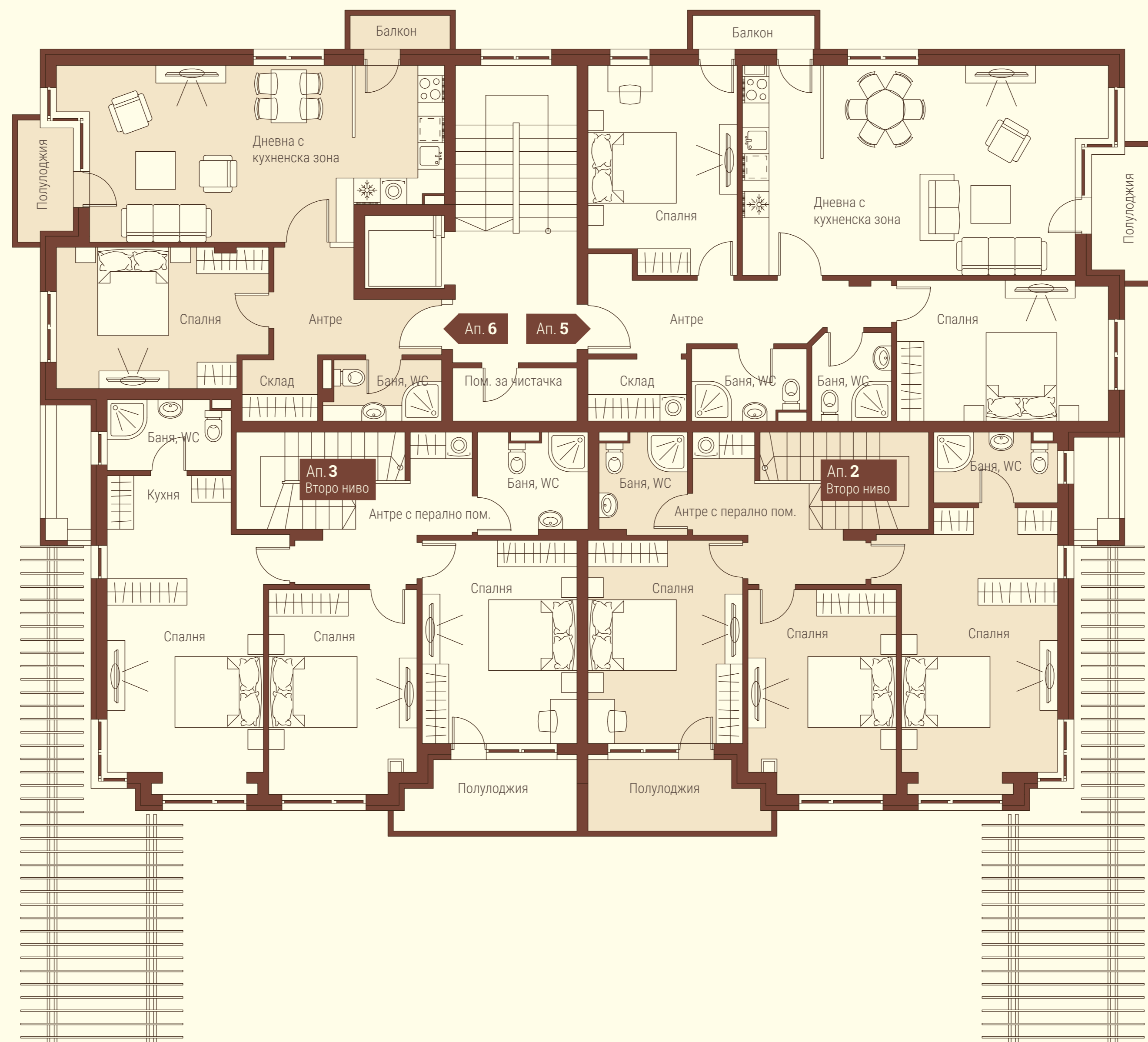
Дворна тераса към ап. 2

Дворна тераса към ап. 2



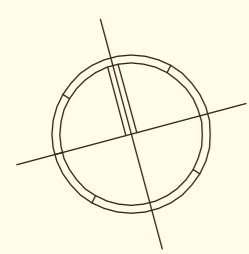
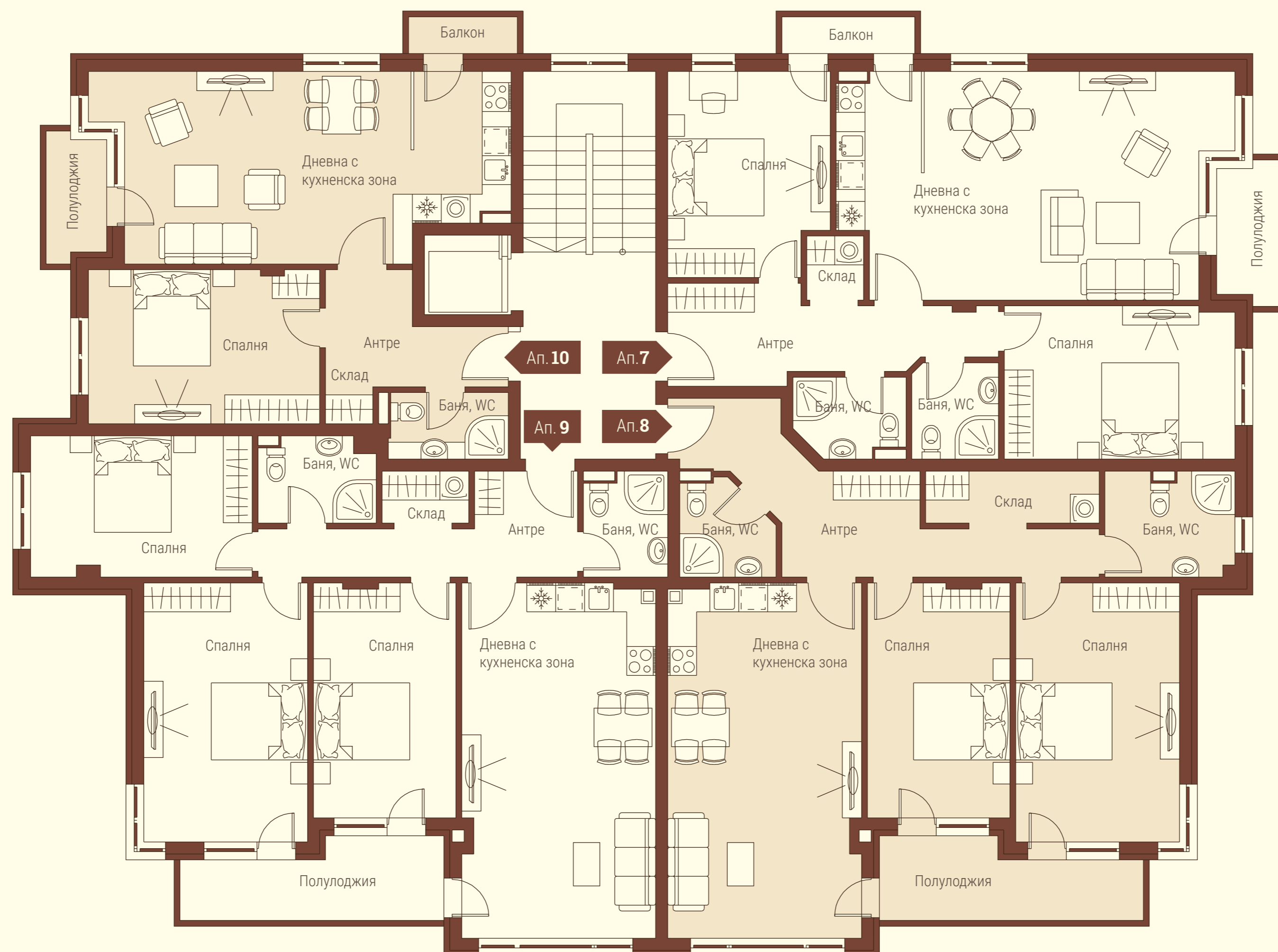
## ПЛАН ВТОРИ ЕТАЖ

	Застроена площ (м <sup>2</sup> )	Площ с общи части (м <sup>2</sup> )
Ап. 5	110.65	119.77
Ап. 6	76.26	82.50



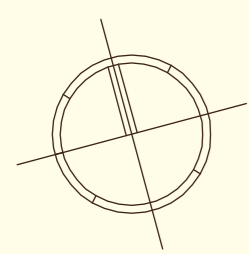
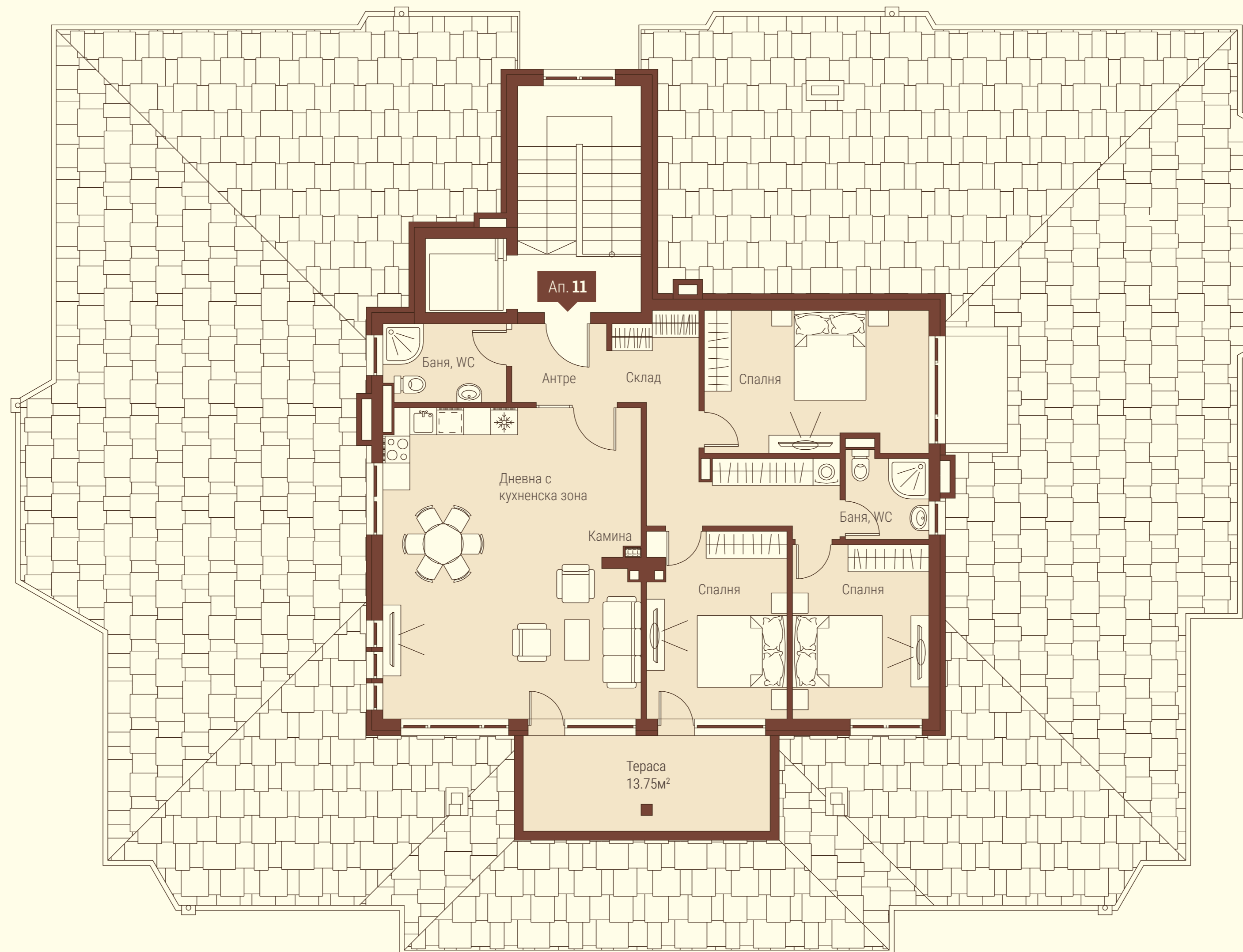
## ПЛАН ТРЕТИ ЕТАЖ

Ап.	Застроена площ (м <sup>2</sup> )	Площ с общи части (м <sup>2</sup> )
Ап. 7	106.20	114.95
Ап. 8	114.56	124.31
Ап. 9	120.75	130.88
Ап. 10	74.49	80.59



# ПЛАН ПОДПОКРИВЕН ЕТАЖ

	Застроена площ (м <sup>2</sup> )	Площ с общи части (м <sup>2</sup> )
Ап. 11	137.52	148.49



## ЖИЛИЩА

Вид на жилището	Чиста площ (м <sup>2</sup> )	Площ включително общи части (м <sup>2</sup> )	Брой тераси	Етаж
1 Апартамент с 2 спални	99	99,4872	2	1
2 Мезонетен апартамент (на две нива) с 3 спални	186	186,4872	2 + Двор	1
3 Мезонетен апартамент (на две нива) с 3 спални	187	187,4872	2 + Двор	1
4 Апартамент с 1 спалня	76	76,4872	2	1
5 Апартамент с 2 спални	99	99,4872	2	2
6 Апартамент с 1 спалня	77	77,4872	2	2
7 Апартамент с 2 спални	101	101,4872	2	3
8 Апартамент с 2 спални	103	103,4872	2	3
9 Апартамент с 3 спални	109	109,4872	2	3
10 Апартамент с 1 спални	77	77,4872	2	3
11 Тавански апартамент с 3 спални	148	148,4872	1	4

## ГАРАЖИ И ПАРКОМЕСТА

	(м <sup>2</sup> )
ВП 1 Външно паркомясто	17.19
ВП 2 Външно паркомясто	16.44
ВП 3 Външно паркомясто	21.13
ПГ 1 Двоен подземен гараж	33.21
ПГ 2 Двоен подземен гараж	33.94
ПГ 3 Двоен подземен гараж	33.69
ПГ 4 Двоен подземен гараж	34.20
ПГ 5 Подземен гараж	20.95
ПГ 6 Подземен гараж	17.40
ПГ 7 Подземен гараж	17.70
ПГ 8 Подземен гараж	16.73
ПГ 9 Двоен подземен гараж	33.30